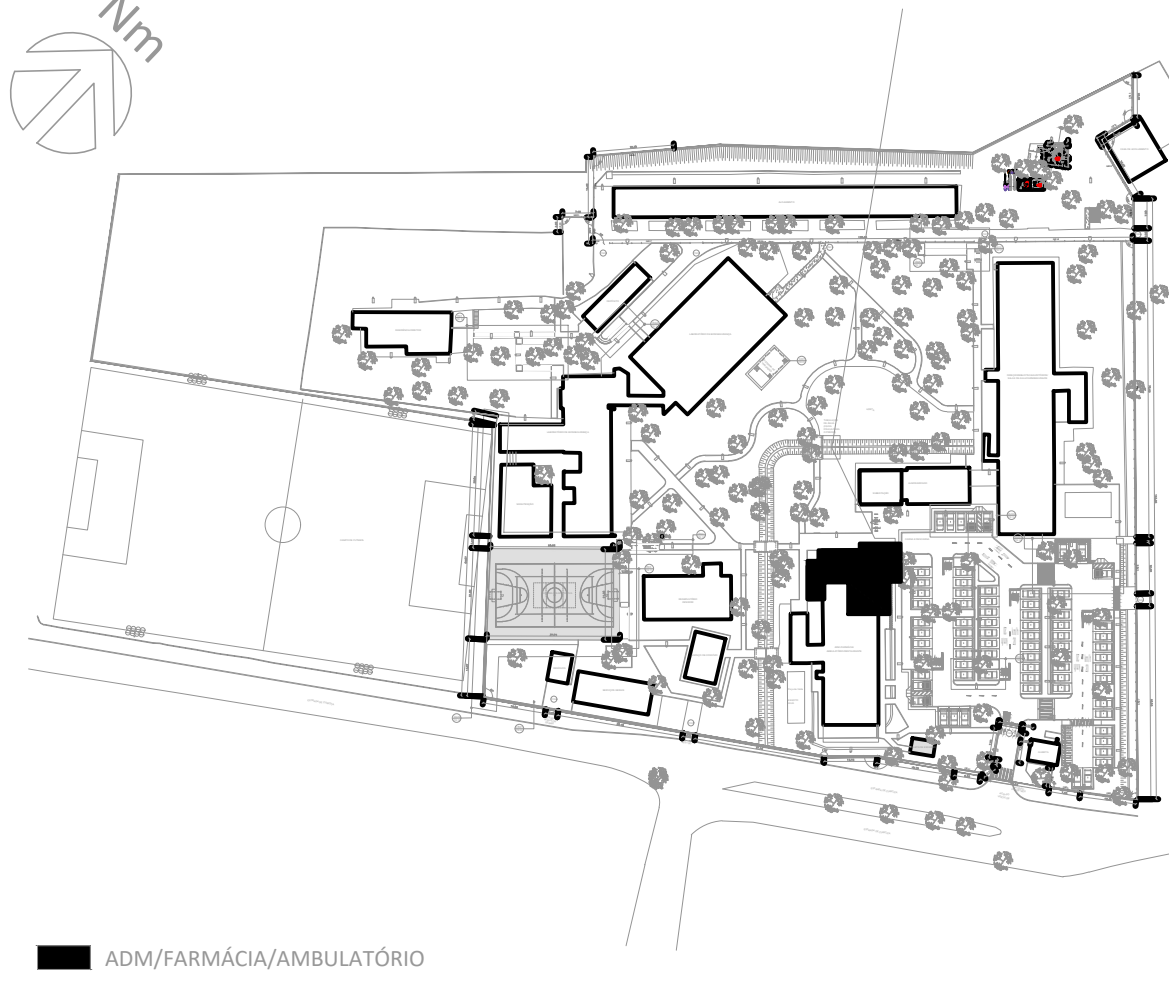


1 PLANTA DEMOLIR/CONSTRUIR - TÉRREO
ESCALA 1/50

2 PLANTA DEMOLIR/CONSTRUIR - 1º PAV.
ESCALA 1/50

CONVENÇÕES: ALVENARIAS, PAREDES E DIVISÓRIAS			
	ALVENARIA COM REVESTIMENTO		ELEMENTO CONSTRUÍDO A DEMOLIR
	ALVENARIA A CONSTRUIR		DIVISÓRIA TIPO DRYWALL A CONSTRUIR
	DIVISÓRIA TIPO VIDRO A CONSTRUIR		DIVISÓRIA FALSA DE ESCALANTE
	ELEMENTO EM PROJEÇÃO A CONSTRUIR		ELEMENTO ENCOBERTO A CONSTRUIR



0 PLANTA CHAVE
N/ ESCALA

NOTAS GERAIS

1 - ANTES DA EXECUÇÃO DO PROJETO, DEVE-SE VERIFICAR AS MEDIDAS DO LOCAL, PREVALENDO A CONFERÊNCIA IN LOCO.

2 - PARA A ÁREA DE BARRAGEM DA SALA DE INSCRIÇÃO, CONSIDERAR AS RECOMENDAÇÕES DO MEMÓRIA TÉCNICO DE BARRAGEM MÉDICA.

3 - A INDICAÇÃO DO NÍVEL ZERO DO PROJETO ESTÁ EM RELAÇÃO AO EDIFÍCIO E NÃO AO NÍVEL DO MAR.

4 - PARA OS NÍVEIS DO PROJETO EXECUTIVO, FORAM CONSIDERADOS OS EXISTENTES NO LOCAL, CONFORME OS DATAS DE COORDENAÇÃO.

5 - PARA O NÍVEL NA ÁREA DE ACESSO À SALA DE INSCRIÇÃO E PARQUEAMENTO, FOI NECESSÁRIO SOBRE O NÍVEL ORIGINAL DE FORMA QUE NÃO FOSSE NECESSÁRIO A CRIAÇÃO DE RAMPA DE ACESSO ÀS RESPECTIVAS SALAS, VENDEDO O DESEMPENHO DE 20% COM SOLERA INCLINADA ORIENTADA PARA O LESTE.

E	EM ATENDIMENTO AOS COMENTÁRIOS - INCLUSÃO CALHA COBERTURA METÁLICA	28/02/2025
D	EM ATENDIMENTO AOS COMENTÁRIOS	26/02/2025
C	EM ATENDIMENTO AOS COMENTÁRIOS	10/02/2025
B	EM ATENDIMENTO AOS COMENTÁRIOS	22/01/2025
A	EMISSIONAL INICIAL	05/12/2024

REV.	DESCRIÇÃO	APPROVADO POR	DATA
<div> <div> <div> <div>FOCCO</div> <div>Projeto, Planejamento, Consultoria</div> </div> </div> <div> <div>Nº PROCESSO</div> <div>ENSP-014-FIO-21-2-10</div> </div> <div> <div>COORDEN. DO PROJETO/CONTRATANTE</div> <div>Danielle V. M. de Souza</div> </div> </div> <div> <div>Nº DO CONTRATO</div> <div>RC Nº 10099343</div> </div> <div> <div>FISCAL DO CONTRATO / SARE</div> <div>Cláudio Carneiro Antunes</div> </div>			
<div> <div>COGIC</div> <div>Consultoria, Gerenciamento e Gestão em Infraestrutura Civil</div> </div> <div> <div>USUÁRIO DO CAD</div> <div>Planteando Oramento Ono</div> </div>			
<div> <div>Nº DO PROJETO</div> <div>A712A02E</div> </div> <div> <div>Nº REGISTRO</div> <div>712</div> </div> <div> <div>Nº DO CONTRATO</div> <div>712</div> </div> <div> <div>DATA DO CONTRATO</div> <div>02.04.2024</div> </div> <div> <div>DATA DE EMISSÃO</div> <div>02.04.2024</div> </div>			
<div> <div>TÍTULO DO PROJETO</div> <div>Projeto Executivo</div> </div> <div> <div>TÍTULO DO PROJETO</div> <div>Projeto Executivo</div> </div>			
<div> <div>TÍTULO DA FRANQUIA</div> <div></div> </div> <div> <div>TÍTULO DA FRANQUIA</div> <div></div> </div>			
<div> <div>PLANTA DEMOLIR/CONSTRUIR - TÉRREO + 1º PAVIMENTO</div> </div>			
<div>COORDENADOR DA OBRA</div> <div>Cláudio Carneiro Antunes</div>		<div>RESPONSÁVEL TÉCNICO</div> <div>Danielle V. M. de Souza</div>	
<div>EQUIPE</div> <div>FOCCO PROJETOS E CONSULTORIA LTDA.</div>		<div>Nº REGISTRO</div> <div>A183941-1 CAU-RJ</div>	

ARQ. 001

ARQ. 001